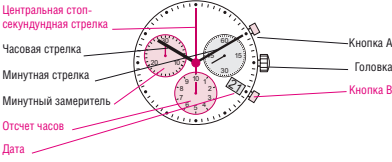


Cal. 5030.D



Русский
Инструкция

Описание циферблата и контрольных кнопок
Элементы циферблата



Хронограф: базовая функция
(Старт/Стоп/Вновь установить)

Пример:

- Старт:** нажмите кнопку А.
- Стоп:** чтобы остановить хронометр, нажмите кнопку А еще раз и посмотрите на стрелку хронографа **1 час / 20 минут / 10 секунд**.
- Перевод в позицию нуль.** Нажмите кнопку В (три стрелки хронографа вновь встанут в нулевую позицию).

Кнопка В



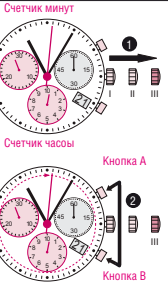
Хронограф: суммированный отсчет времени

- Пример:
- Старт:** (Начало отсчета).
 - Стоп:** (Прошло 15 минут 5 секунд после 1).
 - Рестарт:** (Отсчет времени продолжен).
 - Стоп:** (Прошло 13 минут 5 секунд после 3).
- = 28 минут 10 секунд**
(Показывается общее время)
- 5 **Вновь установить:** три стрелки хронографа возвращены в исходные (нулевые) позиции.
- Примечание:
* После 4, суммирование времени может быть продолжено нажатием на кнопку А (Рестарт/Стоп, Рестарт/Стоп).



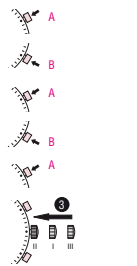
Хронограф: промежуточный и интервальный отсчеты

- Пример:
- Старт:** (начало отсчета)
 - Интервал циферблата** после 10 мин. 10 сек. (отсчет времени продолжается на заднем плане)
 - Создание измеренного времени** (три стрелки хронографа быстро двигаются к измеренному времени)
 - Стоп:** (показывается конечное время)
 - Исходное положение:** Три стрелки хронографа возвращены в нулевые позиции.
- Примечание:
* После за 4, последующие промежутки или интервалы могут быть отражены на циферблате нажатием на кнопку В. (интервал циферблата/создание измеренного времени)



Приведение стрелок хронографа в исходное (нулевое) положение

- Пример:
Одна или несколько стрелок хронографа находятся не в тех нулевых позициях в которых они должны быть приведены. (После замены батареи).
- Приведите головку в позицию III (все три стрелки хронографа в их правильном или неправильном положении).
 - Нажмите на кнопки А и В одновременно и держите 2 секунды (центральная стоп-секундная стрелка поворачивается на 360° – режим корректировки активирован).



Управление центральной стоп-секундной стрелкой

Начало **А** короткое нажатие

Продолжение **А** длинное нажатие

Для управления следующей стрелкой нажмите **А** В

Управление стрелкой счетчика часов

Начало **А** короткое нажатие

Продолжение **А** длинное нажатие

Для управления следующей стрелкой нажмите **А** В

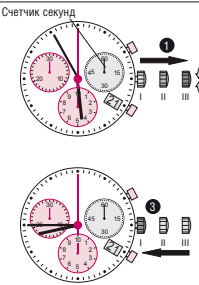
Управление минутным замерителем

Начало **А** короткое нажатие

Продолжение **А** длинное нажатие

Возврат головки в позицию I

Окончание регулировки стрелок хронографа (может быть сделано в любое время)



Установка времени:

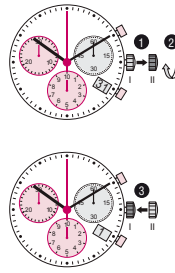
- Приведите головку в позицию III (часы останавливаются).
- Поворачивайте головку пока не установится правильное время: **8:45**.
- Приведите головку в позицию I

Примечание:

* Чтобы часы шли с точностью до секунды.

1 головка должна быть в позиции III, когда секундная стрелка показывает "60" (сек.) (I)

2 Когда часы и минуты установлены. 3 головка должна быть приведена в позицию I в данную секунду.

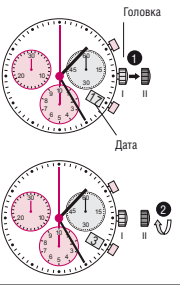


Установка даты (быстрый режим)

- Приведите головку в позицию II (часы продолжают идти).
- Поворачивайте головку пока не появится правильная дата **11**.
- Верните головку в позицию I.

Примечание:

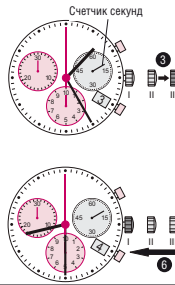
Если установка даты происходит с 21 до 24 часов, дата должна указываться, как дата следующего дня.



Установка даты/времени после замены батареек:

Пример:
– Дата/Время на часах: **11** / 1:25 AM
– Сегодняшнее число/дата: **11** / 8:30 PM

- Приведите головку в позицию II (часы продолжают идти)
- Поворачивайте головку пока не появится предыдущая дата **11**



- Приведите головку в позицию II (часы останавливаются).
- Поворачивайте головку пока не появится правильная дата **11**
- ** Продолжите поворачивать головку пока не появится правильное время 8:30.
- Верните головку в позицию I.

Примечание:

* Чтобы ваши часы шли с данной секунды, вернитесь к части «установка времени»

** Установите правильный AM/PM режимы